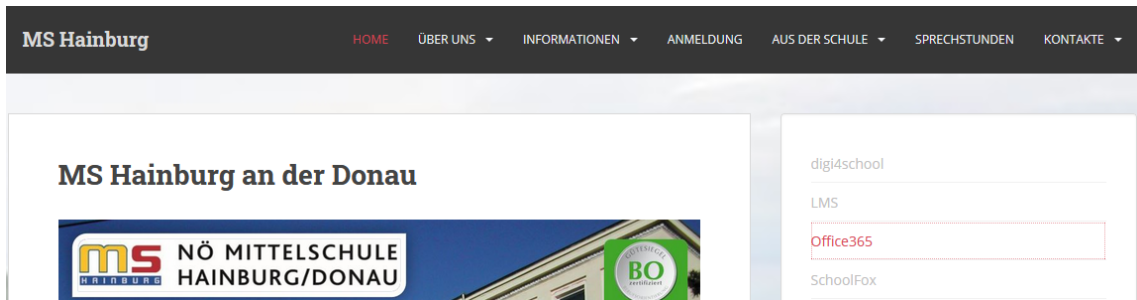


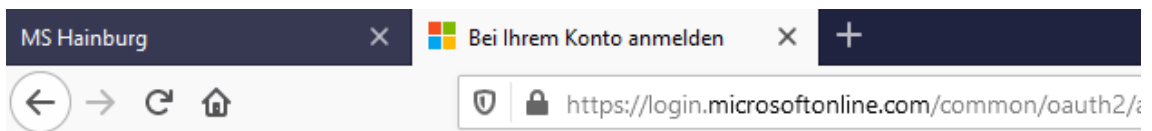
Einstieg Office365

Eine vorherige Registrierung erfolgt im Rahmen des Informatikunterrichts und ist hierfür Voraussetzung!

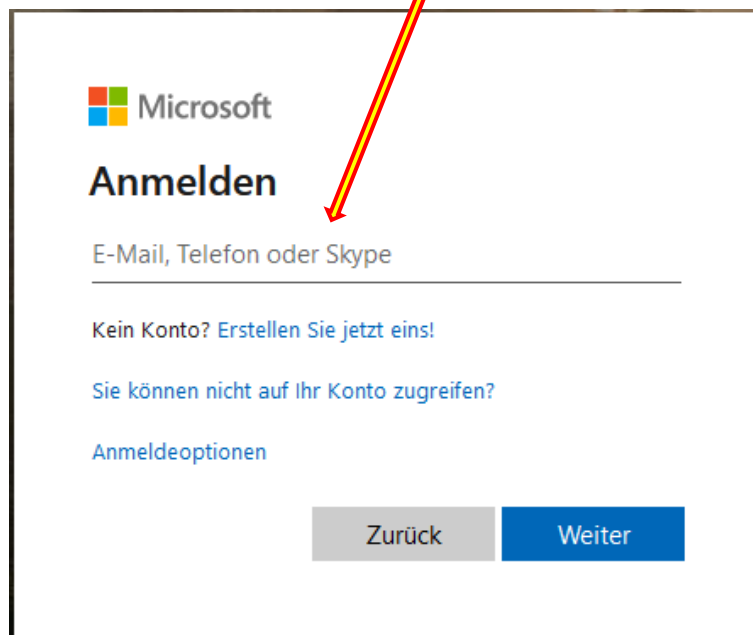
1. Öffne einen Browser ([Firefox](#), [Internet Explorer](#), ...) und gib die Webadresse der Schule www.ms-hainburg.at ein.
2. Klicke im rechten Block des Menüs auf **Office365**.



3. Die Startseite von **Office365** wird automatisch in einem neuen Fenster geöffnet.



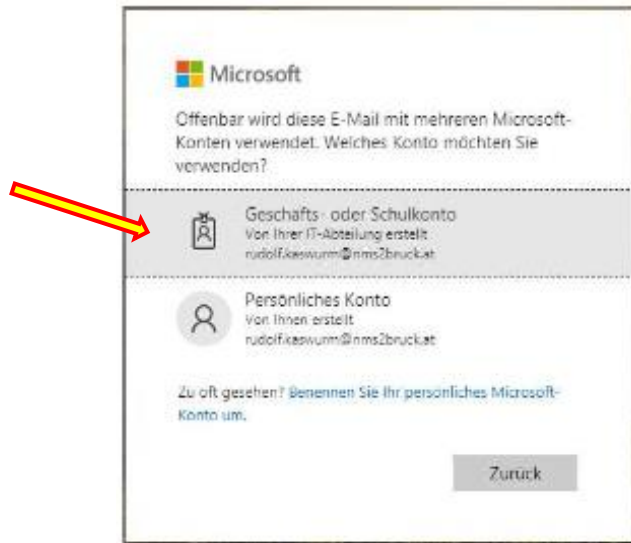
4. Steige mit deiner persönlichen Schul-E-Mailadresse und deinem Schulpasswort ein, die du im Informatikunterricht erhalten hast.



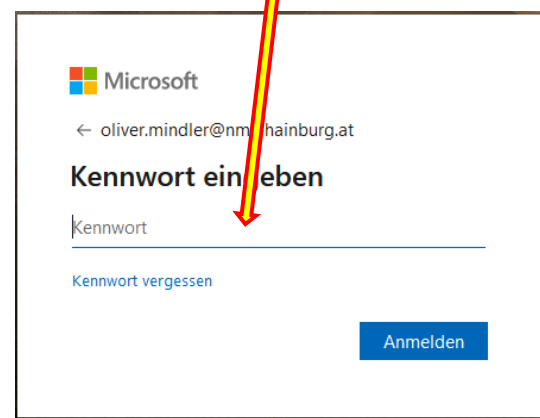
Einstieg Office365

Eine vorherige Registrierung erfolgt im Rahmen des Informatikunterrichts und ist hierfür Voraussetzung!

Wähle Geschäfts- oder Schulkonto

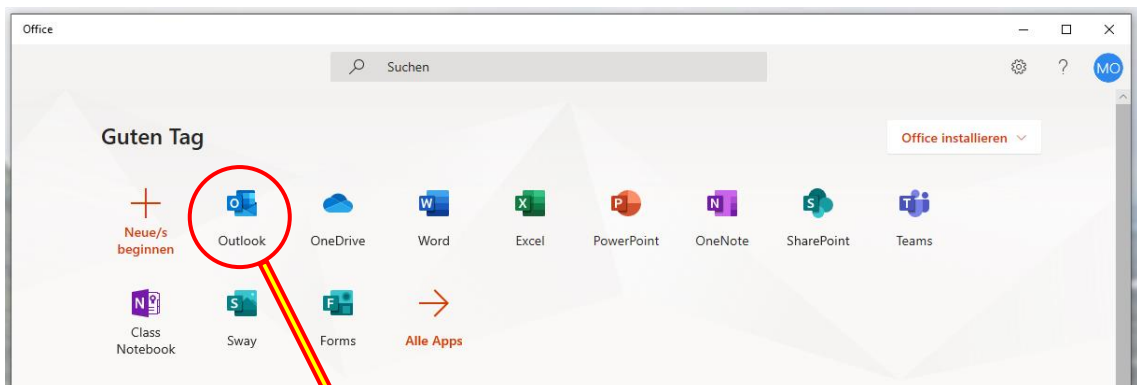


und gib dein Schulpasswort ein.



Solltest du dein Passwort vergessen haben, melde dich bei deinem Klassenlehrer.

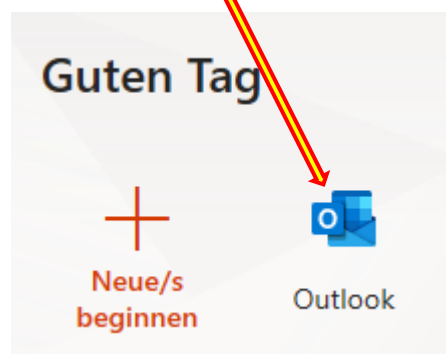
5. Nach deiner erfolgreichen Anmeldung stehen dir die online Versionen der Office365 Programme zur Verfügung.



Zur Kommunikation mit

deinen Lehrer*innen und Mitschülern kannst du Outlook

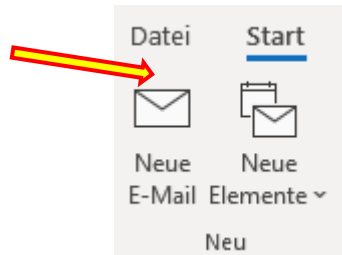
nutzen.



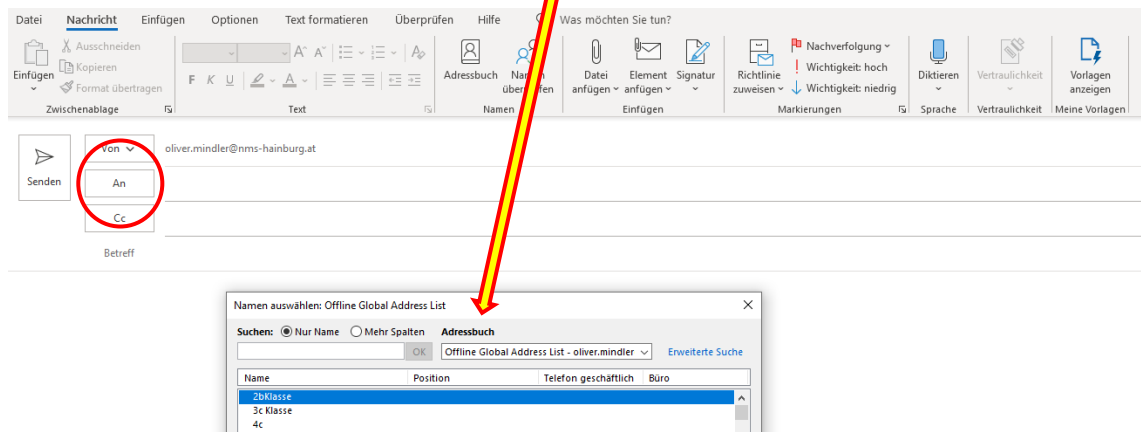
Einstieg Office365

Eine vorherige Registrierung erfolgt im Rahmen des Informatikunterrichts und ist hierfür Voraussetzung!

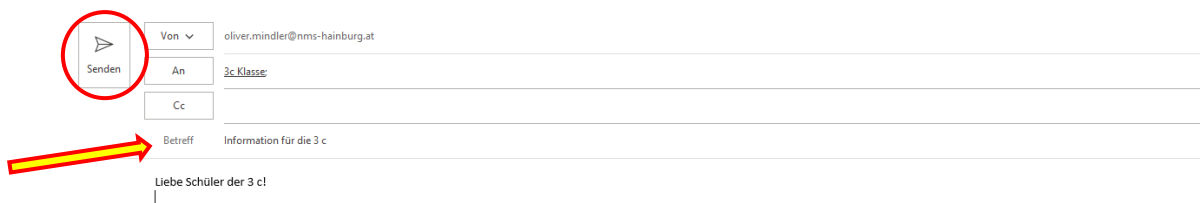
Wenn du in Outlook auf **Neue E-Mail** klickst, kannst Mails schicken.



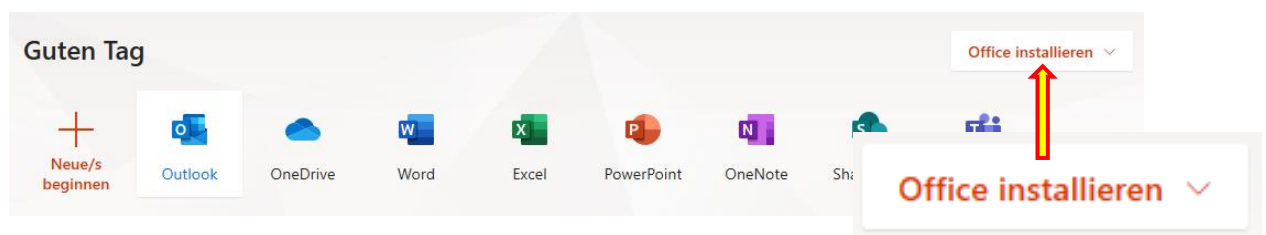
Um eine E-Mail an eine bestimmte Person zu senden, gib ihre E-Mailadresse ein oder klicke auf **An**. Dadurch öffnet sich dein Adressbuch. Darin findest du Schulmailadressen aller Lehrer*innen und Mitschüler. Im Adressbuch musst du nur noch den betreffenden Kontakt suchen und anklicken. Er erscheint danach in der **An**-Zeile.



Nach dem Eintragen eines Betreffs und Schreiben deiner Nachricht, kannst du durch Klicken auf das **Pfeilsymbol** die Nachricht abschicken.



6. Während du die MS-Hainburg besuchst, bist du berechtigt, Office365 gratis herunterzuladen und auf bis zu 5 Endgeräten (PC, Laptop; Tablet, ...) zu installieren.



Wenn du dein Passwort vergessen hast, melde dich bei deinem Informatiklehrer.